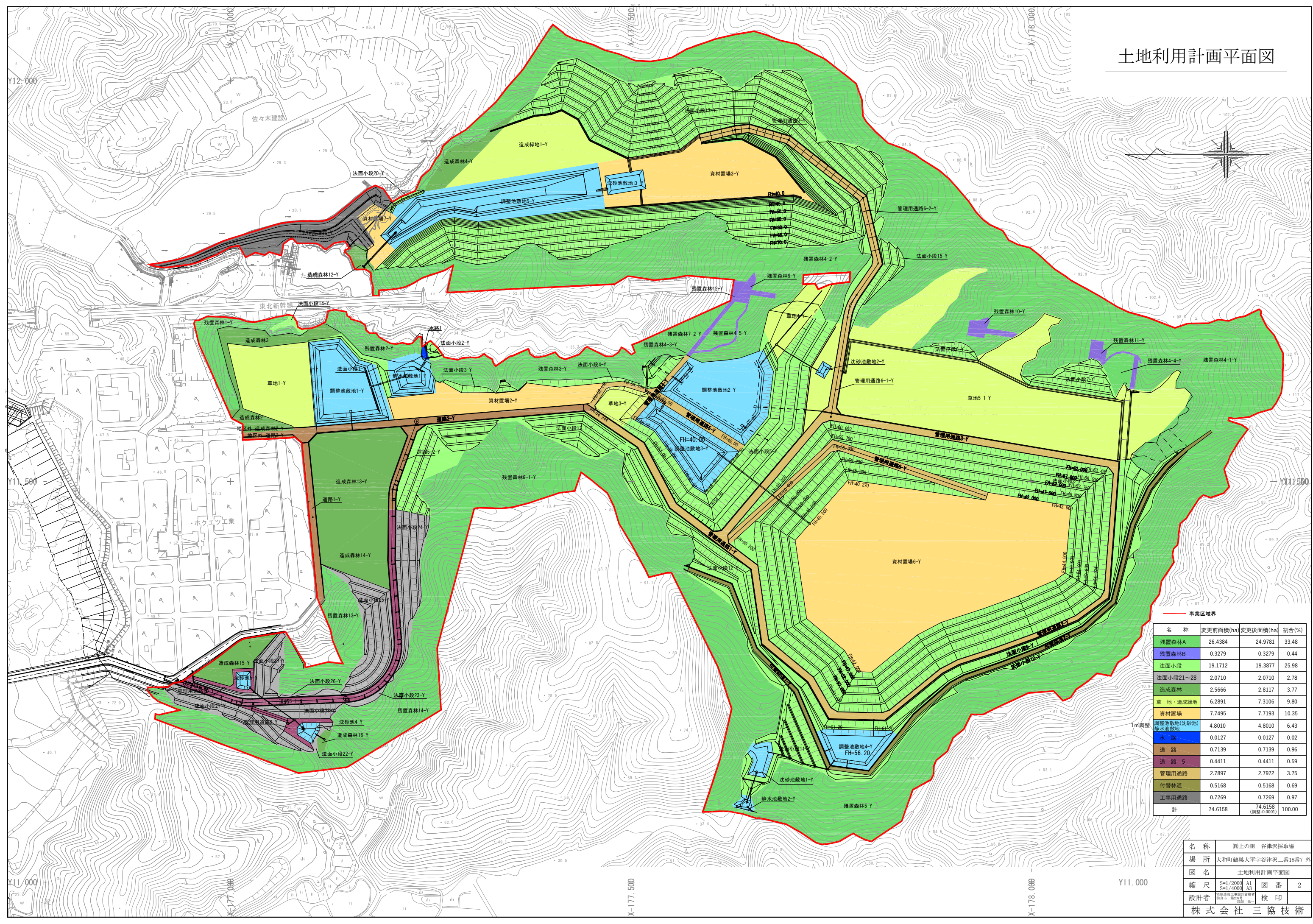


# 土地利用計画平面図



事業区境界

名称	変更前面積(ha)	変更後面積(ha)	割合(%)
残置森林A	26.4384	24.9781	33.48
残置森林B	0.3279	0.3279	0.44
法面小段	19.1712	19.3877	25.98
法面小段21~28	2.0710	2.0710	2.78
造成森林	2.5666	2.8117	3.77
草地・造成緑地	6.2891	7.3106	9.80
資材置場	7.7495	7.7193	10.35
調整池敷地(沈砂池) 調整池敷地	4.8010	4.8010	6.43
水路	0.0127	0.0127	0.02
道路	0.7139	0.7139	0.96
道路 5	0.4411	0.4411	0.59
管理用通路	2.7897	2.7972	3.75
付替林道	0.5168	0.5168	0.69
工事用通路	0.7269	0.7269	0.97
計	74.6158	74.6158 (調整-0.0001)	100.00

名称	藤上の組 谷津沢採取場
場所	大和町鶴巣大平字谷津沢二番18番7 外
図名	土地利用計画平面図
縮尺	S=1/2000 A1 S=1/4000 A3
設計者	株式会社三協技術
図番	2
検印	